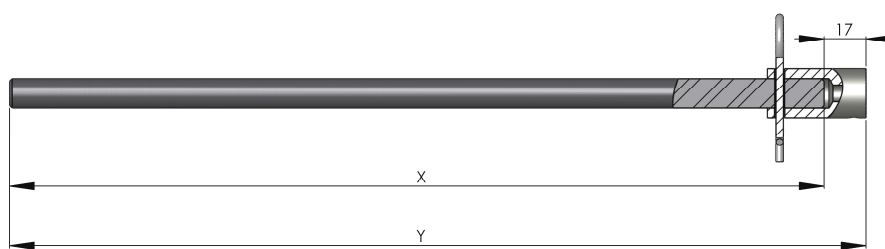


# Dokumentation

## MattMill Kombiimpellerwelle KIWE



Die MattMill Kombiimpellerwelle ist eine Komponente des modular aufgebauten MattMill Impellerrührwerks. Sie dient zur Verbindung einer Rührwerkantriebseinheit RWAT mit dem MattMill Kombiimpeller MMKI als Antriebswelle.



Die Kombiimpellerwelle KIWE EK (X=280mm) ist in Verbindung mit dem MattMill Kombiimpeller MMKI für gebräuchliche Einkocher oder Behälter mit ca. 28-30cm Tiefe passend.  
Die Kombiimpellerwelle KIWE 36 (X=355mm) für gebräuchliche z.B. 36-Liter- Behälter mit ca. 36-38cm Tiefe.  
Die Kombiimpellerwelle KIWE 50 (X=400mm) für gebräuchliche z.B. 50-Liter- Behälter mit ca. 40-42cm Tiefe.

Maß X= nackte Kombiimpellerwelle; Maß Y= Maß x + 17mm

In Kombination mit dem MattMill Rührwerkantrieb RWAT, dem MattMill Rührwerkdeckel RWDE und dem MattMill Kombiimpeller: Minimale Behältertiefe = Maß X; max. Behältertiefe = Maß X + ca.20-30mm

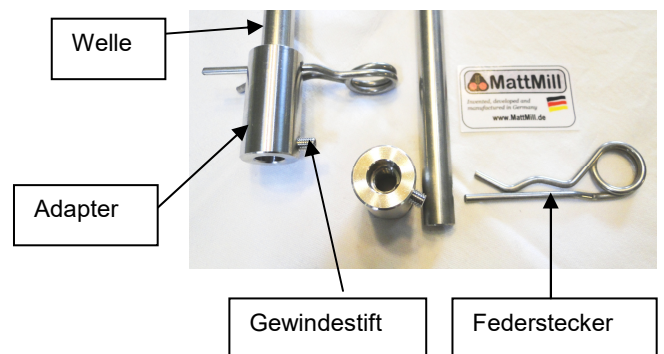
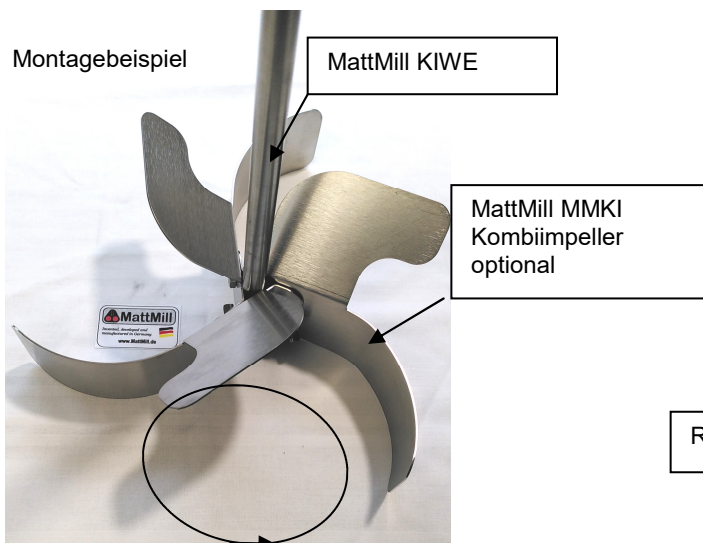
### Lieferumfang:

massive 12mm-Edelstahlwelle mit 4mm- Querbohrung, Edelstahladapter mit speziellem M8 Innengewinde zum Einschrauben der Motorwelle, Sicherungsgewinde M5, Edelstahl Sicherungsgewindestift M5, Edelstahl Federstecker.

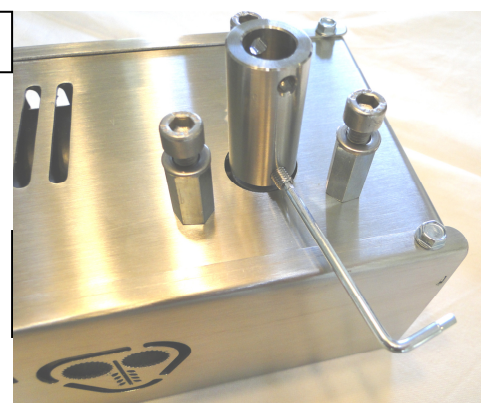
Vor dem ersten Gebrauch spülen um evtl. vorhandene Fertigungsrückstände zu beseitigen. Die Reinigung kann in der Spülmaschine erfolgen. Alle Komponenten sind resistent gegen gebräuchliche Reinigungs- und Desinfektionsmittel, kochfest und aus korrosionsbeständigem Edelstahl. Nach Gebrauch mit üblichen Haushaltsmitteln reinigen.

Alle Komponenten sind in Deutschland hergestellt.

### Montagebeispiel



### Rührwerkantrieb RWAT



Montage: Adapter mit dem M8 Innengewinde fest auf die M8 Motorwelle aufschrauben. Mit dem M5 Gewindestift (Inbusschlüssel 2,5mm) gegen Abdrehen sichern. Welle in den Adapter einstecken und mit dem Federstecker sichern. Drehrichtung des Antriebs ist gegen den Uhrzeigersinn.

Stand: 09.07.2021 Alle Rechte vorbehalten!

Weitere Informationen: [www.MattMill.de](http://www.MattMill.de)

MattMill, Fa. Matthias Hoßfeld, Eibenweg 4, 66459 Kirkel, [Matt@MattMill.de](mailto:Matt@MattMill.de)